

精城特瓷

值得信赖的
设备防磨
专家

防磨



精城特瓷
HUNAN KINGCERA

(衬板)

精城拥有多种标号的耐磨陶瓷，可以轻松解决各种工况条件下的设备磨损问题。

材料标号	名称	体积密度 g/cm ³	洛氏硬度 HRA	维氏硬度 Hv10	抗弯强度 Mpa	抗压强度 Mpa	磨损体积 cm ³	断裂韧性KIC (Mpa.m ^{1/2})	应用范围
92	普通氧化铝陶瓷	≥3.5	≥83	≥800	250	800	≤0.06	≥3.2	气力输送粉体设备
K92	微晶氧化铝陶瓷	≥3.5	≥85	≥1100	300	1200	≤0.03	≥3.2	气力输送粉体设备
K95E	高纯低钠氧化铝陶瓷	≥3.75	≥85	≥1100	300	1250	≤0.03	≥3.4	气力输送高磨损粉体设备
K95	精细白色氧化铝陶瓷	≥3.8	≥85	≥1200	320	1300	≤0.03	≥3.5	气力输送高磨损粉体设备
K95R	精细红色氧化铝陶瓷	≥3.6	≥85	≥1000	300	1500	≤0.03	≥4.0	气力输送高磨损粉体设备
K99	超耐磨氧化铝陶瓷	≥3.9	≥90	≥1500	350	1500	≤0.02	≥4.0	较大块状物料输送设备
ZTA	增韧氧化铝陶瓷	≥4.15	≥90	≥1400	450	2500	≤0.01	≥5.5	高冲击大块物料输送设备

性能指标要求

项目	拉伸强度	扯断伸长率	邵氏硬度	压缩永久变形	橡胶
指标	≥15 Mpa	≥300 %	55-65 HA	≤24 %	



陶瓷橡胶钢板三合一型(NMG-JT)

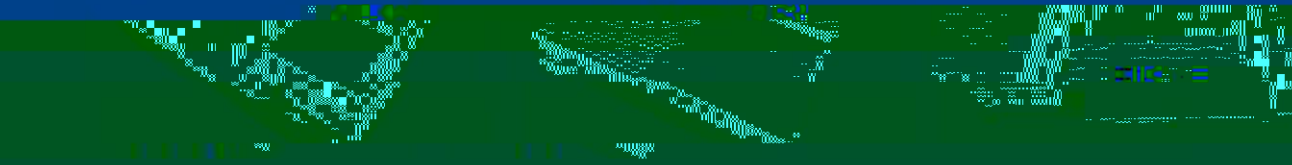


产品特点

- 1、陶瓷橡胶钢板三合一型，集陶瓷、橡胶、钢板于一体，具有陶瓷的硬度、橡胶的弹性、钢板的韧性，是一种新型的高性能材料。
- 2、具有优异的耐磨、耐腐蚀、耐高温、抗冲击、抗老化等性能，使用寿命长。
- 3、施工方便，易于安装，维护简单。

应用领域

- 1、工业领域：用于制造耐磨、耐腐蚀的管道、阀门、泵壳、衬板等。
- 2、建筑领域：用于制造耐磨、耐腐蚀的地板、墙面、天花板等。
- 3、交通领域：用于制造耐磨、耐腐蚀的船舶、汽车、火车等。
- 4、农业领域：用于制造耐磨、耐腐蚀的农业机械、农具等。
- 5、其他领域：用于制造耐磨、耐腐蚀的模具、工具等。



超耐磨抗冲击型(NMC-ZTA/ARZ)

适用范围

高磨损部位
(For high wear areas)

超磨损型



螺柱焊接型 (NMC-G)



高温抗冲击型 (NMC-NT)



燕尾陶瓷异型结构复合型(NMC-GT)

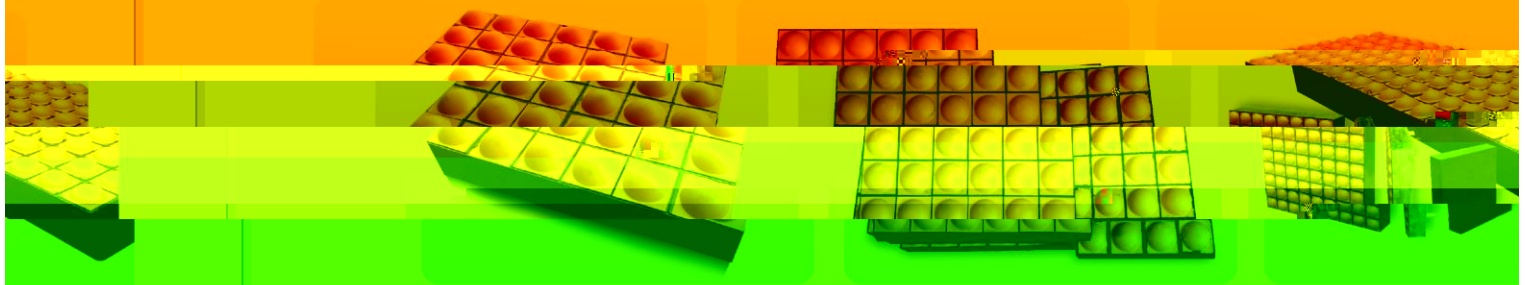
适用范围



高耐磨抗冲击型(NMC-KJ)



高耐磨抗冲击型(NMC-KJ)陶瓷具有优异的耐磨抗冲击的可靠性。



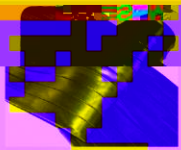


湖南精城特种陶瓷有限公司
HUNAN KINGCERA ENGINEERING CO.,LTD.

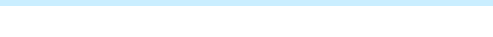
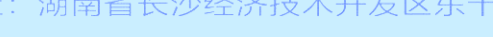
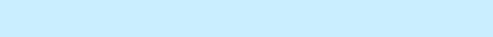
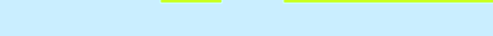
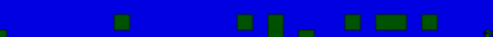
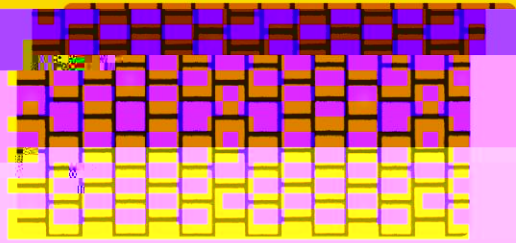
陶瓷橡胶二合一型(NMO-J01)



刚玉陶瓷



特种橡胶



适用范围

适用于块状物料输送设备上作防腐，可承受一定物料冲击，适用工作温度-50℃-100℃。

